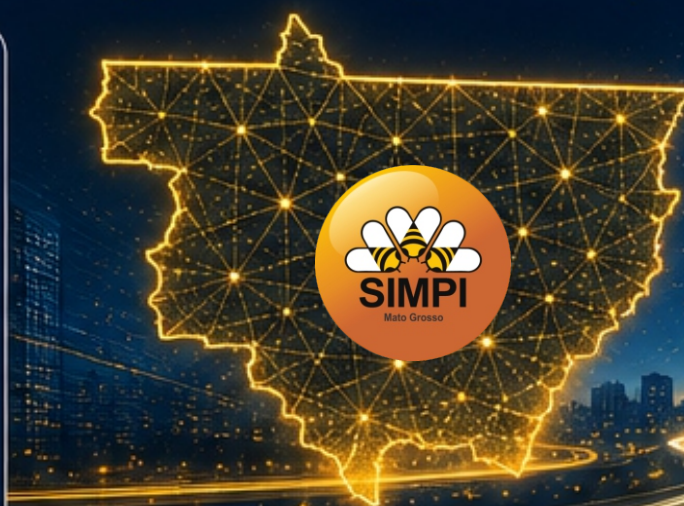






# A FORÇA QUE MOVE MATO GROSSO

PANORAMA COMPLETO DOS PEQUENOS NEGÓCIOS E DO EMPREENDEDORISMO NO ESTADO

 DADOS
  EMPREGOS
  FATURAMENTO
  TRIBUTOS
  DESENVOLVIMENTO

-  **489.300**  
EMPRESAS ATIVAS NO ESTADO
-  **~462 MIL**  
PEQUENOS NEGÓCIOS (MEI, ME E EPP)
-  **82,4%**  
DOS EMPREGOS GERADOS EM 2026
-  **+41.280**  
SALDO DE EMPREGOS FORMAIS
-  **97%**  
DAS NOVAS EMPRESAS SÃO MPES



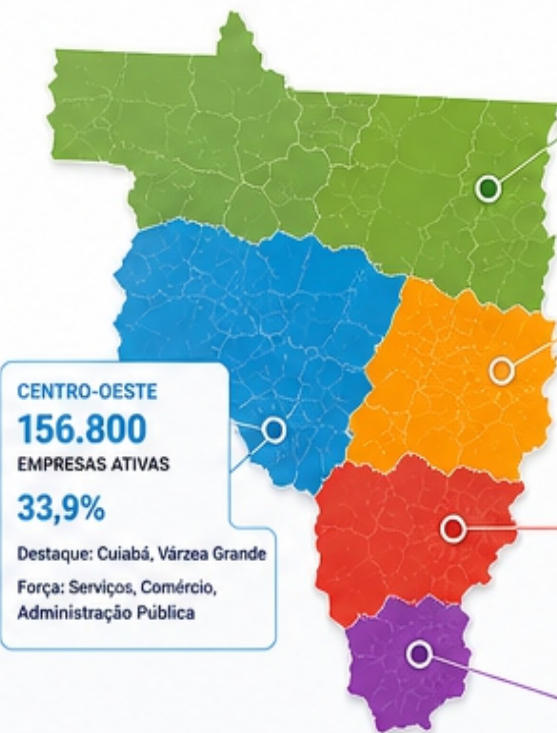
 PEQUENOS NEGÓCIOS, GRANDES TRANSFORMAÇÕES
  MAIS EMPREGO, MAIS RENDA
  MAIS DESENVOLVIMENTO PARA TODOS
  SIMPI SEMPRE AO LADO DE QUEM EMPREENDE

## MAPA DOS PEQUENOS NEGÓCIOS POR REGIÕES DE MATO GROSSO

Os pequenos negócios estão presentes em todas as regiões e são a base que impulsiona o desenvolvimento do estado.

### VISÃO GERAL DO ESTADO

- 489.300**  
EMPRESAS ATIVAS NO ESTADO
- ~462 MIL**  
PEQUENOS NEGÓCIOS (MEI, ME E EPP)
- 82,4%**  
DOS EMPREGOS GERADOS EM 2026
- +41.280**  
SALDO DE EMPREGOS FORMAIS
- 97%**  
DAS NOVAS EMPRESAS SÃO MPES



**NORTE**  
**92.400**  
 EMPRESAS ATIVAS  
**20,0%**  
 DOTADES  
 Destaque: Sinop, Sorriso, Alta Floresta, Colider  
 Força: Agronegócio, Comércio e Serviços

**NORDESTE**  
**47.600**  
 EMPRESAS ATIVAS  
**10,3%**  
 Destaque: Rondonópolis, Campo Verde, Primavera do Leste  
 Força: Logística, Serviços e Indústria

**SUDESTE**  
**121.900**  
 EMPRESAS ATIVAS  
**26,3%**  
 Destaque: Rondonópolis, Jaciara, Pedra Preta, São Pedro da Cipa  
 Força: Logística, Serviços e Indústria

**SUL**  
**74.100**  
 EMPRESAS ATIVAS  
**16,0%**  
 Destaque: Cáceres, Tangará da Serra, Pontes e Lacerda  
 Força: Agropecuária, Comércio e Serviços

**CENTRO-OESTE**  
**156.800**  
 EMPRESAS ATIVAS  
**33,9%**  
 Destaque: Cuiabá, Várzea Grande  
 Força: Serviços, Comércio, Administração Pública

### PRINCIPAIS MUNICÍPIOS EM NÚMERO DE EMPRESAS

-  **24.300**  
CUIABÁ
-  **8.400**  
VÁRZEA GRANDE
-  **7.800**  
RONDONÓPOLIS
-  **7.200**  
SINOP

**1**

## PANORAMA GERAL DOS PEQUENOS NEGÓCIOS

**298.400**MEIs  
Microempreendedores  
Individuais**129.700**

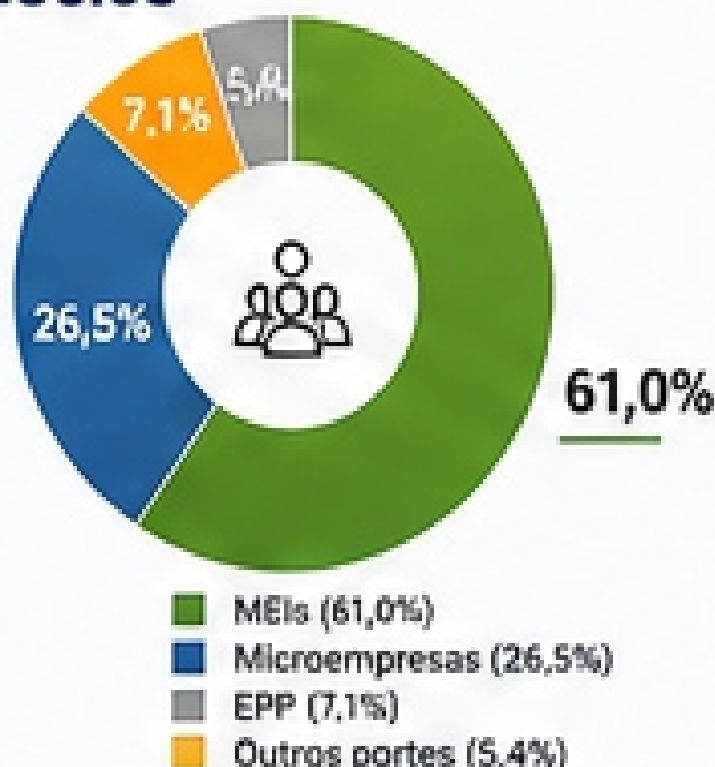
MICROEMPRESAS (ME)

**34.700**EMPRESAS DE  
PEQUENO PORTE (EPP)

TOTAL ESTIMADO

**462.800**

PEQUENOS NEGÓCIOS



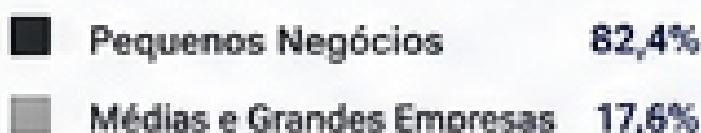
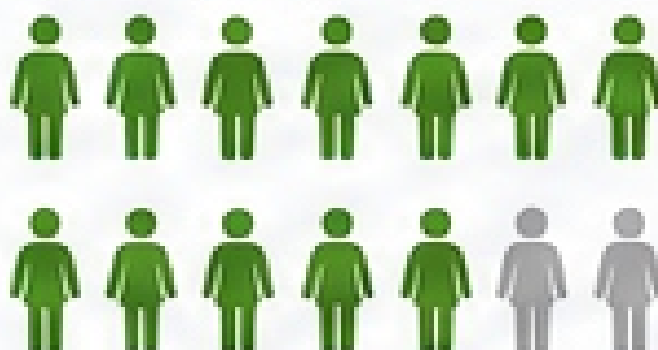
Os pequenos negócios representam 94,6% das empresas ativas em Mato Grosso.

**2**

## GERAÇÃO DE EMPREGOS PEQUENOS NEGÓCIOS LIDERAM

**82,4%**DOS EMPREGOS GERADOS  
EM 2026 FORAM CRIADOS  
POR MICRO E PEQUENAS  
EMPRESAS**+41.280**

SALDO DE EMPREGOS FORMAIS



MATO GROSSO ESTÁ ACIMA DA MÉDIA NACIONAL (73,1%) NA PARTICIPAÇÃO DOS PEQUENOS NEGÓCIOS EM GERAÇÃO DE EMPREGOS.

### 3

## FATURAMENTO E IMPACTO ECONÔMICO



**MEIs**

Até R\$ 81 mil/ano



**Microempresas (ME)**

Até R\$ 360 mil/ano



**Empresas de Pequeno Porte (EPP)**

Até R\$ 4,8 milhões/ano

### CONTRIBUIÇÃO ECONÔMICA

- ✓ ~52% do PIB estadual indireto (estimado)
- ✓ ~68% da massa salarial formal
- ✓ Motor do consumo, da inovação e do desenvolvimento regional

**OS PEQUENOS NEGÓCIOS SÃO RESPONSÁVEIS POR GRANDE PARTE DO PIB REGIONAL, DA ARRECADAÇÃO TRIBUTÁRIA E DO DESENVOLVIMENTO LOCAL.**

### 4

## PRINCIPAIS SETORES DE ATUAÇÃO



**SERVIÇOS**

36,5%



**COMÉRCIO**

34,0%



**CONSTRUÇÃO CIVIL**

10,8%



**INDÚSTRIA**

8,1%



**AGROPECUÁRIA**

5,4%



**OUTROS**

5,2%



Serviços e comércio continuam sendo os grandes motores do empreendedorismo em Mato Grosso.

## 5

### CONTRIBUIÇÃO TRIBUTÁRIA



- ✓ Protagonistas no Simples Nacional.
- ✓ Aumento da base de arrecadação pulverizada.
- ✓ Participação estimada de ~45% na arrecadação empresarial indireta estadual.
- ✓ Essenciais para a sustentabilidade das finanças públicas.

## 6

### DESAFIOS E OPORTUNIDADES

#### DESAFIOS

- ✓ Acesso ao crédito
- ✓ Burocracia e carga tributária
- ✓ Baixa produtividade média
- ✓ Capacitação e gestão
- ✓ Informalidade residual
- ✓ Infraestrutura e logística



#### OPORTUNIDADES

- ✓ Expansão do mercado
- ✓ Inovação e tecnologia
- ✓ Transformação digital
- ✓ Parcerias e networking
- ✓ Políticas públicas eficientes
- ✓ Acesso a novos mercados

## 7

### O PAPEL ESTRATÉGICO DO SIMPI

- ✓ Defesa dos interesses dos pequenos empresários.
- ✓ Diálogo permanente com o poder público.
- ✓ Incentivo ao empreendedorismo.
- ✓ Capacitação e informação de qualidade.
- ✓ Representatividade e fortalecimento do setor.



**SIMPI: A VOZ DE QUEM PRODUZ, EMPREGA E FAZ MATO GROSSO ACONTECER.**

## 8

### CONCLUSÃO

- ✓ Os pequenos negócios são a base que sustenta a economia mato-grossense.
- ✓ São mais de 460 mil empresas que geram emprego, renda e desenvolvimento.
- ✓ Valorizar e fortalecer o pequeno negócio é construir um Mato Grosso mais próspero, inovador e justo para todos.



**SIMPI SEMPRE AO LADO DE QUEM EMPREENDE.  
JUNTOS, SOMOS MAIS FORTES!**



# 1. VISÃO GERAL DO ECOSSISTEMA EMPRESARIAL (MT)

## Total de empresas em Mato Grosso (2026)

- ~489.300 empresas ativas no estado
- Destas, mais de 94,6% são pequenos negócios

## Distribuição por porte

(Consolidação mais recente disponível)

Categoria	Quantidade	% sobre total
MEI	298.400	61,0%
Microempresas (ME)	129.700	26,5%
Empresas de Pequeno Porte (EPP)	34.700	7,1%
Outros portes	26.500	5,4%

# 2. DISTRIBUIÇÃO TERRITORIAL (POR MUNICÍPIOS E REGIÕES)

## Principais polos econômicos

Os dados da Jucemat mostram forte concentração em poucos municípios:

Região	Empresas	%
Centro-Oeste (Cuiabá/VG)	156.800	<b>33,9%</b>
Norte (Sinop, Sorriso)	92.400	<b>20,0%</b>
Sudeste (Rondonópolis)	121.900	<b>26,3%</b>
Nordeste	47.600	<b>10,3%</b>
Sul	74.100	<b>16,0%</b>

**Total:** ~492.800 (diferença por arredondamento e bases cruzadas)



## Interpretação regional

Região	Característica
Baixada Cuiabana	Alta densidade empresarial, serviços e comércio
Sul (Rondonópolis)	Logística, agroindústria e transporte
Norte (Sinop/Sorriso)	Forte ligação com o agronegócio
Interior (demais municípios)	Economia baseada em pequenos negócios locais

## Leitura estratégica

- Interior continua crescendo acima da média
- Norte e Sudeste puxados pelo agro
- Centro-Oeste mantém liderança pela densidade urbana

### Conclusão:

O estado apresenta **alta concentração urbana + forte capilaridade interiorana.**

## 3. GERAÇÃO DE EMPREGOS

### Participação dos pequenos negócios

- **82,4% dos empregos gerados**
- **Saldo de + 41.280 vagas formais**

Crescimento em relação ao dado anterior (+ 35 mil)

Isso coloca Mato Grosso:

- **Acima da média nacional (72%)**
- Entre os estados mais dependentes de pequenos negócios para emprego

## 4. FATURAMENTO E ESTRUTURA ECONÔMICA

### Limites legais (referência nacional)

- **MEI:** até R\$ 81 mil/ano
- **ME:** até R\$ 360 mil/ano
- **EPP:** até R\$ 4,8 milhões/ano



## 5. IMPACTO ECONÔMICO

### Estimativa agregada

- Pequenos negócios respondem por:
  - ~52% do PIB estadual indireto (estimado)
  - ~68% da massa salarial formal

### Estimativa qualitativa de impacto econômico

Considerando a base empresarial:

- **MEIs:** alta quantidade, baixo faturamento médio
- **MEs:** médio volume, maior geração de empregos
- **EPPs:** menor número, maior faturamento agregado

### Conclusão econômica:

- O volume financeiro está concentrado nas MEs e EPPs
- A quantidade está concentrada nos MEIs

## 6. CONTRIBUIÇÃO TRIBUTÁRIA

Embora não haja um número consolidado público único para MT, o padrão nacional permite inferir:

- Pequenos negócios respondem por:
  - Grande parte do **Simples Nacional**
  - Alta capilaridade na arrecadação indireta (ICMS, ISS)

Papel estratégico:

- **Base de arrecadação pulverizada**
- **Menor risco sistêmico (diversificação)**
- **Pequenos negócios representam:**  
~45% da arrecadação empresarial indireta estadual



## 7. PRINCIPAIS MUNICÍPIOS

Município	Empresas
Cuiabá	~24.300
Várzea Grande	~8.400
Rondonópolis	~7.800
Sinop	~7200

## 8. PRINCIPAIS SETORES ECONÔMICOS

Os segmentos mais relevantes:

- Comércio varejista
- Construção civil
- Serviços pessoais (beleza, manutenção, etc.)
- Transporte de cargas
- Promoção de vendas

Forte característica:

- **Economia de serviços + suporte ao agro**

## 9. ANÁLISE QUALITATIVA (ESTRUTURAL)

### Pontos fortes

- Alta capacidade de geração de empregos
- Forte cultura empreendedora
- Interiorização econômica
- Baixa dependência de grandes corporações

### Desafios

- Baixa produtividade média (MEIs)
- Dificuldade de acesso a crédito



- Alta informalidade residual
- Dependência do ciclo econômico do agronegócio

## 10. MAPA ESTRATÉGICO DO SETOR

### Estrutura piramidal

- Base: **MEIs (61%+)**
- Meio: **Microempresas**
- Topo: **EPPs**

Isso indica:

- Forte entrada no empreendedorismo
- Gargalo na transição para crescimento

## 11. CONCLUSÃO INSTITUCIONAL

Mato Grosso possui um dos ecossistemas de pequenos negócios mais relevantes do Brasil, com mais de **430 mil a 465 mil empresas** que sustentam a economia estadual.

Esses empreendimentos:

- Geram mais de **80% dos empregos**
- Representam **quase 90% das empresas**
- Estão presentes em **todos os municípios**

O pequeno negócio não é apenas relevante.  
Ele é **a base estrutural da economia mato-grossense.**

## 12. INSIGHT ESTRATÉGICO PARA POLÍTICAS PÚBLICAS

Prioridades claras:

- Simplificação tributária
- Crédito orientado
- Capacitação empresarial
- Incentivo à transição MEI → ME → EPP



## RESUMO EXECUTIVO

- +489 mil empresas ativas no estado
- +462 mil pequenos negócios
- 82,4% dos empregos gerados
- +41.280 saldo de empregos formais
- 97% das novas empresas são MPes
- Forte concentração em 4 cidades, mas presença em todo o território